

**NON INALARE DURANTE L'APPLICAZIONE**

Dopo l'applicazione possono manifestarsi starnuti, lacrime e una lieve sensazione di bruciore che sono da considerarsi normali. Anche se i sintomi spariscono dopo 1 applicazione, si consiglia di continuare l'applicazione per 7 giorni per avere un trattamento completo.



# PHYSIOMER®

## SPRAY NASALE SINUSITE

**24 ore di rapido sollievo  
con 1 dose al giorno  
PER RINOSINUSITI - Spray Nasale**

Leggere attentamente il foglietto illustrativo (in particolare la sezione 2 "Prima di utilizzare **Physiomer Spray Nasale Sinusite**" e la sezione 3 "Come utilizzare **Physiomer Spray Nasale Sinusite**").

Pochi minuti dopo l'erogazione possono presentarsi una lieve sensazione di prurito e bruciore, starnuti, lacrimazione e un aumento delle secrezioni nasali. Questi effetti, dovuti alla modalità di azione di **Physiomer Spray Nasale Sinusite**, sono normali e transitori. Diminuiscono durante il corso del trattamento.



Non inalare durante l'applicazione, poiché può aumentare la frequenza e il disagio di questi possibili effetti.

**1. COS'È PHYSIOMER SPRAY NASALE SINUSITE E SCOPO PREVISTO**

**Physiomer Spray Nasale Sinusite** è un estratto naturale brevettato di tuberi freschi della pianta *Cyclamen europaeum* L. **Physiomer Spray Nasale Sinusite** è uno spray nasale utilizzato per drenare il muco e liberare il naso e i seni nasali.

**Physiomer Spray Nasale Sinusite** è usato per il sollievo localizzato dei sintomi da congestione nasale (sensazione di blocco nel naso), secrezioni nasali, perdita dell'olfatto e dolore facciale, eliminando e drenando le secrezioni mucose trattenute nei seni nasali (passaggi che portano al naso), cavità nasali e tratto respiratorio superiore, fornendo un rapido sollievo dai sintomi sin dalla prima dose. In caso di otite media, le secrezioni rimosse vengono rapidamente eliminate, con conseguente riduzione del mal d'orecchie e recupero della perdita dell'udito.

**2. PRIMA DI USARE PHYSIOMER SPRAY NASALE SINUSITE**

**NON usare Physiomer Spray Nasale Sinusite:**

**NON usare** in caso di allergia (ipersensibilità) a ciclamino, primula e altre primulacee, che potrebbero causare gonfiore della mucosa nasale, delle palpebre e/o del viso.

Faccia particolare attenzione con **Physiomer Spray Nasale Sinusite** a:

- Non inalare durante l'applicazione.
- Applicare solo uno spray al giorno in ciascuna narice.
- Evitare il contatto con gli occhi. Il contatto con gli occhi può provocare irritazione e sintomi da congiuntivite acuta.
- Prendere nota della sezione "Se sta assumendo medicinali".

Pochi minuti dopo la somministrazione possono verificarsi una sensazione lieve e transitoria di prurito o bruciore, starnuti e lacrimazione o aumento delle secrezioni nasali. Ciò è del tutto normale e si verifica quando **Physiomer Spray Nasale Sinusite** inizia a produrre effetti e indica una reazione ottimale all'efficacia di questo prodotto. Pertanto, il trattamento non deve essere interrotto. Potrebbe esserci una secrezione nasale macchiata di sangue; anche questo non deve essere motivo di preoccupazione.

**Se si assumono medicine:**

informi il medico o il farmacista se sta assumendo o ha recentemente assunto qualsiasi medicinale, compresi quelli senza prescrizione medica. Altri prodotti nasali possono essere utilizzati 1,5 - 2 ore dopo l'uso di **Physiomer Spray Nasale Sinusite**.

**In caso di gravidanza o allattamento:**

chieda consiglio al medico o al farmacista prima di usare **Physiomer Spray Nasale Sinusite**.

Non ci sono esperienze sulla somministrazione di **Physiomer Spray Nasale Sinusite** durante la gravidanza e l'allattamento.

Pertanto, **Physiomer Spray Nasale Sinusite** non deve essere usato in caso di gravidanza o allattamento se non prescritto dal medico.

**Uso di Physiomer Spray Nasale Sinusite nei bambini:**

**Physiomer Spray Nasale Sinusite** può essere usato per bambini dai 5 anni in su.

**Guida di veicoli o utilizzo di macchinari:**

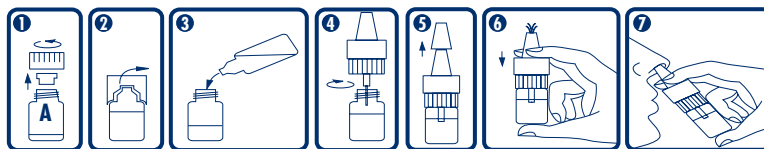
si sconsiglia di guidare veicoli o usare macchinari per 2 ore dopo l'uso dello spray, poiché **Physiomer Spray Nasale Sinusite** elimina e drena il muco.

**3. COME USARE PHYSIOMER SPRAY NASALE SINUSITE**

**Physiomer Spray Nasale Sinusite** è solo per uso nasale. Seguire le istruzioni seguenti.

**Modalità di preparazione della soluzione**

1. Aprire il flacone contenente la polvere (flacone A) ruotando il coperchio in senso antiorario e rimuovere il tappo.
2. Aprire il flacone in plastica (flacone B) con l'acqua staccando la parte superiore.
3. Versare l'intero liquido nel flacone con la polvere.
4. Avvitare l'erogatore sul flacone e agitare delicatamente fino al completo scioglimento. Attendere fino alla scomparsa della schiuma.
5. Rimuovere il coperchio protettivo dall'erogatore.
6. Prima di iniziare a usare il prodotto per la prima volta, premere l'erogatore 2 - 3 volte nell'aria evitando di rivolgerlo verso il corpo e, in particolare, verso gli occhi.



|                          |   |                          |
|--------------------------|---|--------------------------|
| Conforme                 | Producto: <b>110 X 200</b>  | <b>CÓDIGOS</b>           |
|                          | Material: <b>Ófset blanco 50 g</b>                                    | Reig Jofre Group: -      |
| Fecha                    | Tintas:   | Leatus: -                |
| Edición: <b>30.11.19</b> | Tamaño: <b>110 x 200 mm</b> Plegado a: <b>110 x 50 mm</b> <b>cara</b> | G. Maculart: <b>108P</b> |

#### Modalità d'uso

7. Tenere la testa in posizione verticale, senza inclinarla in avanti o indietro. Inserire l'erogatore nella narice destra. Inspirare a fondo e trattenerne brevemente il respiro (3 - 5 secondi), quindi spruzzare la soluzione nella narice destra premendo l'erogatore una sola volta. Espirare a fondo attraverso la bocca una volta, quindi respirare normalmente. Non inalare durante l'erogazione!
8. Ripetere la procedura descritta al precedente punto 7 per la narice sinistra.
9. Detergere l'erogatore con un fazzolettino di carta pulito. Riposizionare il coperchio protettivo sull'erogatore.

#### Quanto Physiomer Spray Nasale Sinusite usare:

La soluzione deve essere spruzzata quotidianamente solo una volta, preferibilmente alla stessa ora del giorno, circa 2 ore prima di coricarsi. L'aumento della dose giornaliera non comporta un aumento dell'effetto. Usando **Physiomer Spray Nasale Sinusite**, si verifica un intenso flusso dal naso e dalle cavità paranasali di secrezioni bloccate, che può durare fino a due ore. Come risultato il mal di testa o il dolore facciale, che spesso accompagnano la congestione nasale, cessano rapidamente.

#### Per quanto tempo usare Physiomer Spray Nasale Sinusite:

Il trattamento dura normalmente 7 - 10 giorni ma può essere prolungato a 14 giorni se necessario. Un miglioramento significativo o un sollievo sintomatico totale si ottiene dopo 6 - 8 applicazioni; tuttavia, il mal di testa spesso associato alla condizione può ridurre o arrestarsi completamente dopo solo 3 - 5 applicazioni di **Physiomer Spray Nasale Sinusite**. Tuttavia, il trattamento deve essere continuato per la durata raccomandata di 7 - 10 giorni. È necessario contattare un medico se i sintomi peggiorano dopo 5 giorni o non migliorano dopo 10 giorni. Se è necessario un secondo ciclo di trattamento in casi gravi o cronici, questo deve essere iniziato solo 7 - 10 giorni dopo il completamento del trattamento precedente.

#### Se si usa più Physiomer Spray Nasale Sinusite di quanto dovresti:

Il sovradosaggio può causare un intenso bruciore nello spazio rinofaringeo, senza gravi conseguenze. In caso di sovradosaggio accidentale, può essere utile l'irrigazione della cavità nasale attraverso le narici con acqua calda e gargarismi faringei con acqua calda.

#### Se si dimentica di utilizzare Physiomer Spray Nasale Sinusite:

Se dimentica di prendere una dose, continui il trattamento il giorno successivo come raccomandato.

#### Se si interrompe l'uso di Physiomer Spray Nasale Sinusite:

non interrompa il trattamento prima di quanto indicato in questo foglietto illustrativo perché potrebbe non essere possibile ottenere i risultati previsti. Allo stesso modo, non utilizzare **Physiomer Spray Nasale Sinusite** più a lungo di quanto indicato qui.

#### 4. POSSIBILI EFFETTI INDESIDERATI

Come tutti i prodotti **Physiomer Spray Nasale Sinusite** può causare effetti indesiderati sebbene non tutte le persone li manifestino. La maggior parte delle reazioni (come starnuti, sensazione di bruciore, lacrimazione, mal di testa) sono dovute alla specifica modalità di azione e sono manifestazioni della risposta positiva al prodotto. Consultare un medico se si verificano spargimenti prolungati di lacrime o saliva che durano più di 2 ore. Se uno qualsiasi degli effetti indesiderati peggiora o se nota effetti collaterali non elencati in questo foglio, informi il medico o il farmacista.

#### 5. COME CONSERVARE PHYSIOMER SPRAY NASALE SINUSITE

Tenere fuori dalla portata e dalla vista dei bambini.  
La confezione originale deve essere protetta dalla luce e conservata a una temperatura inferiore a 25 °C.  
Una volta preparata la soluzione, **Physiomer Spray Nasale Sinusite** deve essere conservato in frigorifero a una temperatura di 2 - 8 °C al riparo dalla luce.  
La data di scadenza è stampata sul cartone, sul flacone di vetro contenente la polvere e l'acqua.  
Non utilizzare dopo la data di scadenza stampata. La data di scadenza si riferisce all'ultimo giorno di quel mese.  
Non utilizzare per più di 16 giorni dopo la preparazione della soluzione.

Si consiglia di inserire qui come promemoria:

**Physiomer Spray Nasale Sinusite** è stato preparato il giorno: \_\_\_\_\_

È utilizzabile per 16 giorni fino a: \_\_\_\_\_

Questo prodotto non deve essere smaltito nelle acque reflue o nei rifiuti domestici.

Chieda al suo farmacista come smaltire i prodotti che non sono più necessari. Queste misure aiuteranno a proteggere l'ambiente.

#### 6. ULTERIORI INFORMAZIONI

Cosa contiene **Physiomer Spray Nasale Sinusite**:

- Polvere liofilizzata da un estratto naturale di tuberi freschi di *Cyclamen europaeum* L.
- La soluzione finita produce 38 dosi da applicare per un massimo di 14 giorni.
- Non ci sono né ingredienti artificiali né conservanti.
- Viene fornito un solvente (5 ml di acqua) per la ricostituzione della polvere liofilizzata.

Descrizione dell'aspetto di **Physiomer Spray Nasale Sinusite** e contenuto della confezione:

**Physiomer Spray Nasale Sinusite** è una polvere utilizzata per la preparazione di uno spray nasale.

Contiene:

- Flacone A: 1 flaconcino contenente 50 mg di estratto di ciclamino naturale liofilizzato.
- Flacone B: 1 fiala contenente 5 ml di solvente (acqua).
- 1 applicatore spray.

Titolare del marchio CE e produttore:



Harrington Pharmaceutical,  
SLU, 08302 Mataró,  
SPAGNA



Harrington Pharma Ltd  
1 Northumberland Ave.  
Trafalgar Square  
London WC2N 5BW, UK

Distribuito da:

**Perrigo**  
Perrigo Italia S.r.l.  
Viale dell'Arte 25,  
00144 Roma - ITALIA

50mg e

LE23877A

L2IT

Data di revisione: Novembre 2012

|                          |  |                          |
|--------------------------|--|--------------------------|
| Conforme                 | Producto: <b>110 X 200</b>   | <b>CÓDIGOS</b>           |
|                          | Material: <b>Ófset blanco 50 g</b>                                     | Reig Jofre Group: -      |
| Fecha                    | Tintas:  | Leatus: -                |
| Edición: <b>30.11.19</b> | Tamaño: <b>110 x 200 mm</b> Plegado a: <b>110 x 50 mm</b> <b>Dorso</b> | G. Maculart: <b>108P</b> |